

krótki opis jak łatwo szybko i przyjemnie zadaptować
Stellarium 0.9.x - (z nową wersją 0.10.x podobno nie działa)
do możliwości sterowania naszym montażem
za pomocą ukochanego ASCOMa

straszego nerwa dostałem na StarryNight Pro - nie dość że uruchamia
się parę
lat świetlnych to jeszcze muli, czemu trzymają się jak pijany płotu
OpenGL
nie zrozumieć nigdy

kolejny prosty, intuicyjny i *user friendly* soft na mojej liście to
Stellarium
ma duże możliwości a co najważniejsze jest za freee

oczywiście możemy go pobrać z tej strony

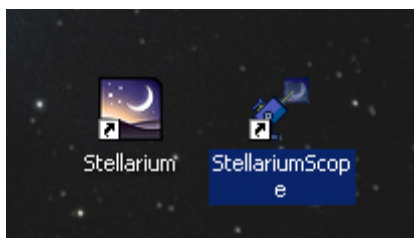
<http://www.stellarium.org/>

z tym że mamy tam już nową wersję 0.10.x

soft który polecam dziś działa na 100% ze starszą wersją 0.9.x

mowa o

Stellarium Scope



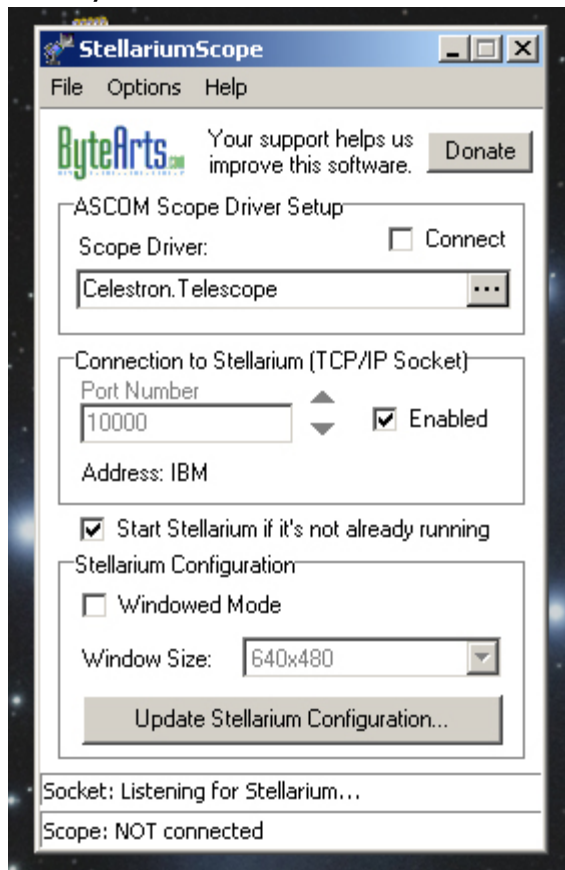
kolejny super soft który możemy wesprzeć paroma \$ znajduje się tutaj

<http://www.bytearts.com/stellarium/>

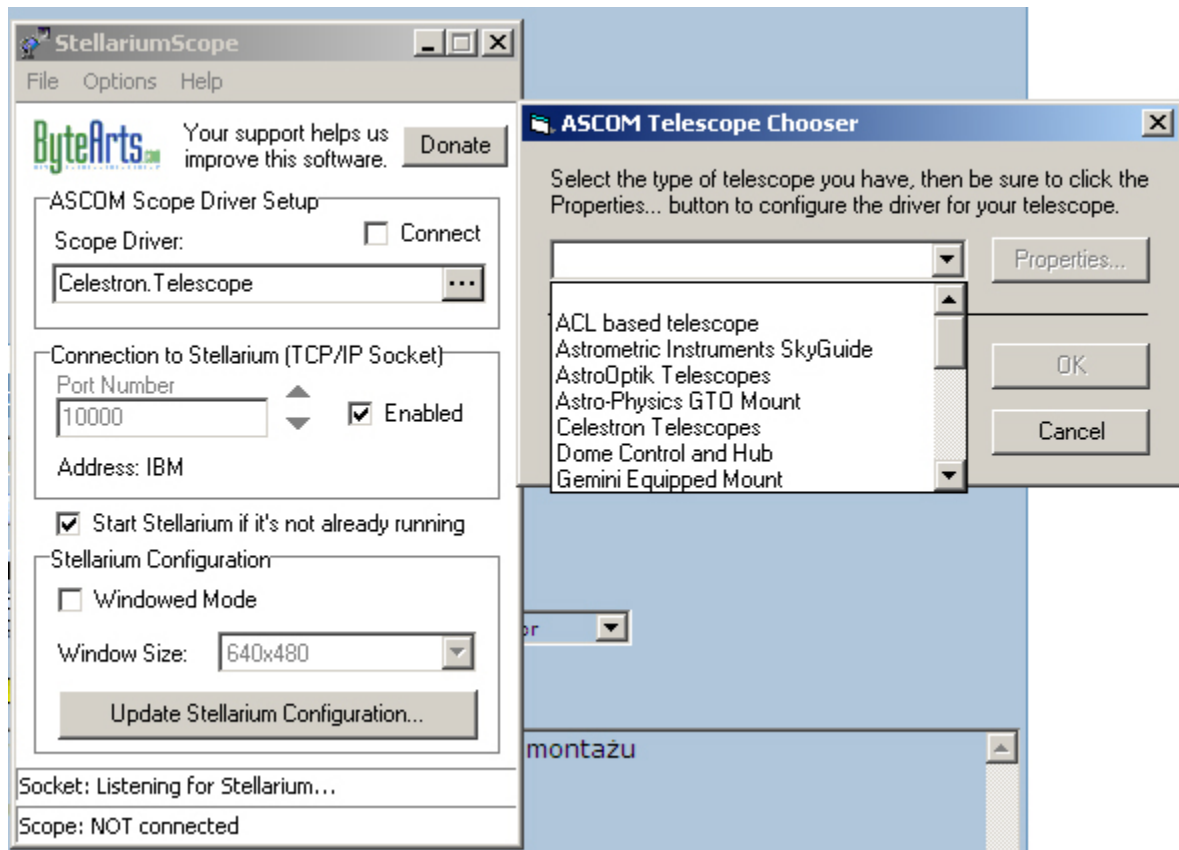
niezbędne są sterowniki ASCOM - dla naszego konkretnego montażu

po instalacji Stellarium Scope

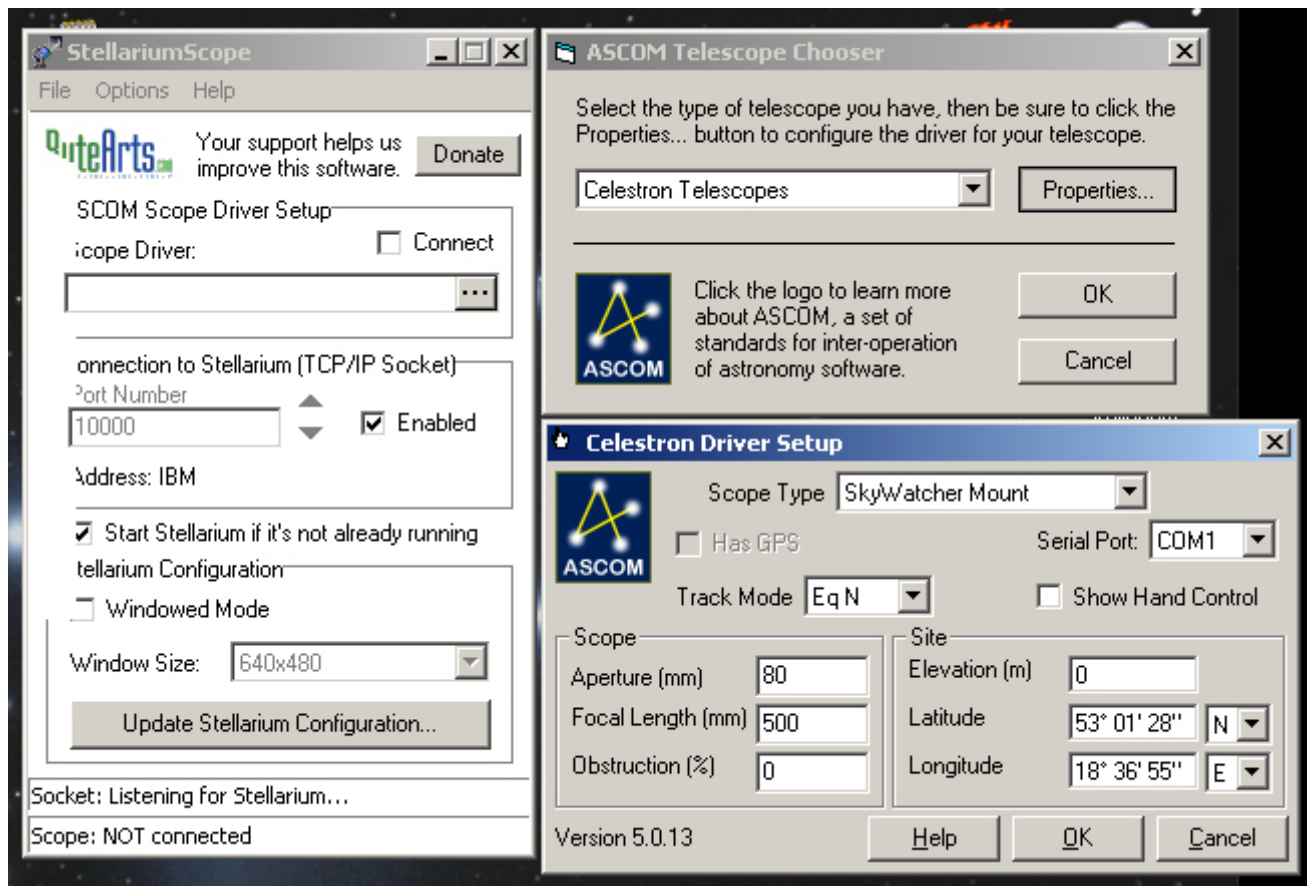
mamy taki ekranik



klikając od góry na wielokropki - otwiera się standardowy sterownik ASCOM (musimy go wcześniej zainstalować - ASCOM plus sterowniki dla naszego montażu)
gdzie określamy port COM i montaż który który posiadamy



na przykład tak jak u mnie



jak już ustawimy montaż - możemy już kliknąć *CONNECT*
i mamy połączenie z montażem

kolejnym krokiem jest zmiana pliku konfiguracyjnego Stellarium
żeby wiedział że mamy montaż i chcemy nim sterować

klikamy po prostu na samym dole
UPDATE STELLARIUM CONFIGURATION
i sofciik za nas odpowiednio zmodyfikuje system.ini programu
Stellarium

jeśli mieliśmy już uruchomiony program Stellarium trzeba go
uruchomić ponownie
żeby zmiany konfiguracyjne odniosły skutek

na sam koniec uruchamiamy Stellarium (**nie wyłączamy Stellarium
Scope!!!!**)

możemy to zrobić po bożemu lub kliknąć pitaszka

START STELLARIUM IF IT'S NOT ALREADY RUNNING

i Stellarium mamy już uruchomione 😊

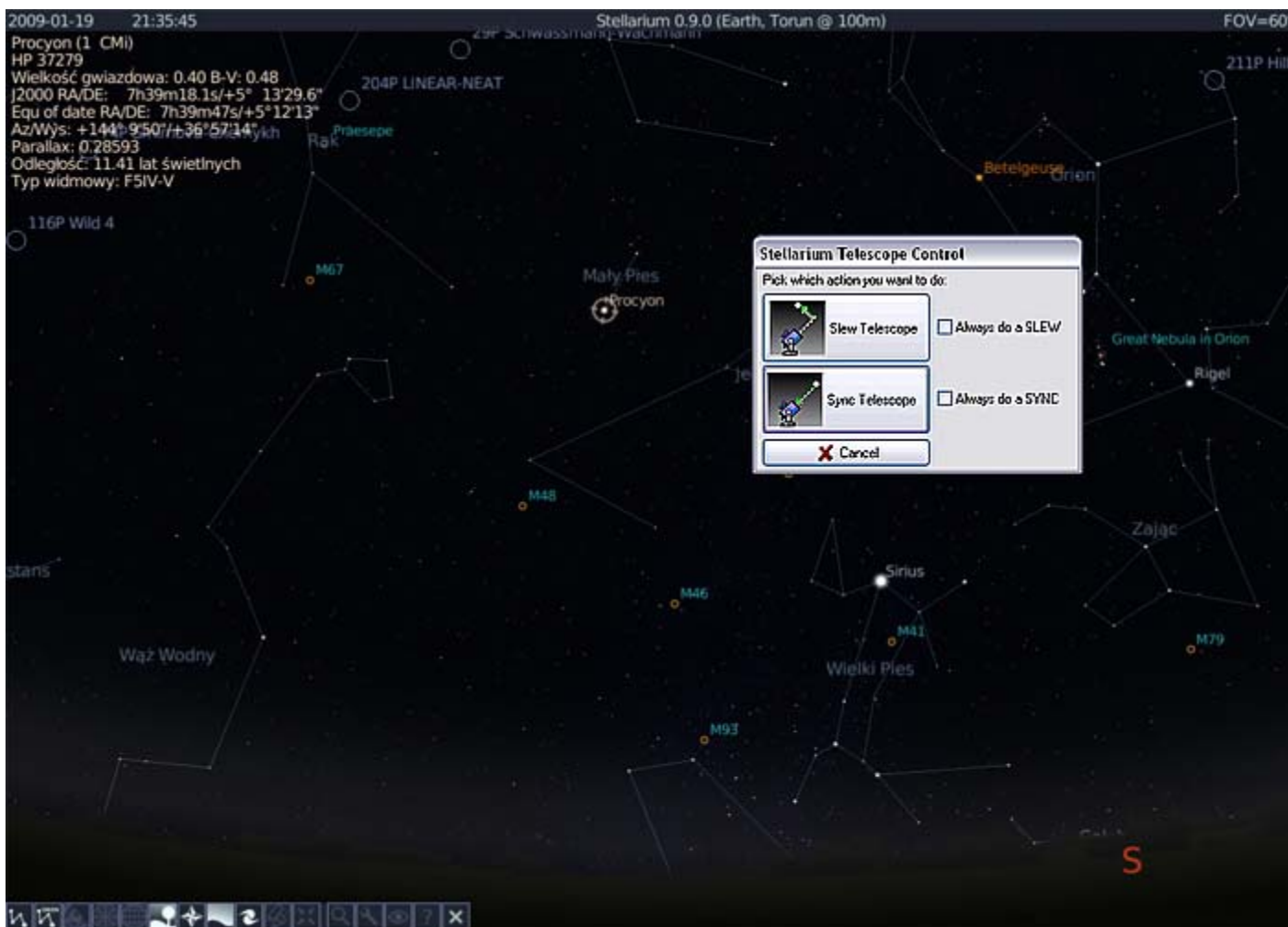
no i najpyszniejsze na koniec

jak już mamy Stellarium

żeby podjechać montażem we wskazane miejsce klikamy

CTRL + 1 i już 😊

pojawia się ekranik i możemy bez żenady podjechać gdzie nam się
rzewnie podoba



Pogodnego nieba 😊